

# DOC. STAGE GMBH

GESELLSCHAFT FÜR BÜHNENTECHNIK & EVENTGERÜSTBAU

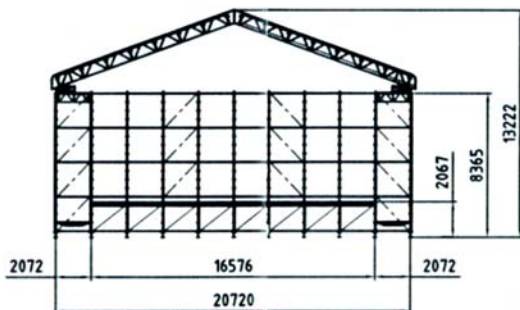
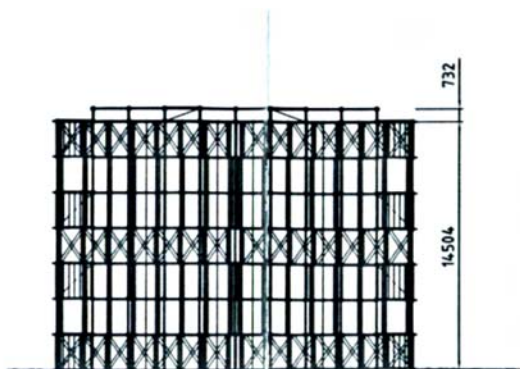
Wormser Strasse 151 - 159  
d - 55130 Mainz  
GF : Peter Schwemann  
Telefon : 0049 - (0) 6131 - 90 52 00  
Telefax : 0049 - (0) 6131 - 90 52 011  
[info@doc-stage.de](mailto:info@doc-stage.de)



## NEUES - ÜBERDACHUNGS - SYSTEM

Seit Ende 2004 gibt es neue Überdachungs - Systeme für die verschiedensten Einsätze auf Veranstaltungen.  
Wir möchten Ihnen heute gerne die verschiedenen Möglichkeiten einmal vorstellen, die mit diesem System der DOC. STAGE gebaut werden können.

Die Aufbaumöglichkeiten und die Schnelligkeit beim Aufbau, sowie die Belastungen dieser Überdachungen machen dieses System für viele Veranstaltungen interessant. Größen von 6.21m bis 16.56 m breite Überdachungen sind jederzeit möglich. Schöne Bühnenanlagen mit der Sicherheit nach DIN, mit einem deutschen Baubuch und der Qualität die Sie von uns erwarten dürfen.



TYP III-4  
Bühne 16,57 x 14,50 m

Im Raster von 2.07 m können diese Überdachungen / Bühnenhäuser erstellt werden. Das gesamte Podium ist in den Höhen flexibel und wird mit Event Podesten flächig ausgelegt. Die Podeste sind auf 750 kg pro m<sup>2</sup> / Belastbarkeit ausgelegt.

Selbstverständlich halten wir für unsere Bühnenanlagen auch jederzeit Kinderschutzgeländer und Treppenanlagen bereit.

Das Alu Gitterträger - Dach mit PVC Planen in B 1 wird auf die Seitentragwerke, die auch zzgl. als Pa Wing genutzt werden können, aufgesetzt.

Diese Systeme bieten sich für Produktionen und Veranstaltungen mittlerer Größe sehr gut an. Überschaubares Handling, Sicherheit und Qualität die Ihrer Veranstaltung gerecht werden.

In der DOC. STAGE haben Sie einen Partner, der sich seit vielen Jahren erfolgreich mit Bühnentechnik & Eventgerüstbau beschäftigt.

Qualitätsmaterial und ein starkes und belastbares Team sind die Stärken der DOC. STAGE GMBH.

Hier noch einige Informationen und Bilder des Kederdach Systems der **DOC. STAGE GMBH**

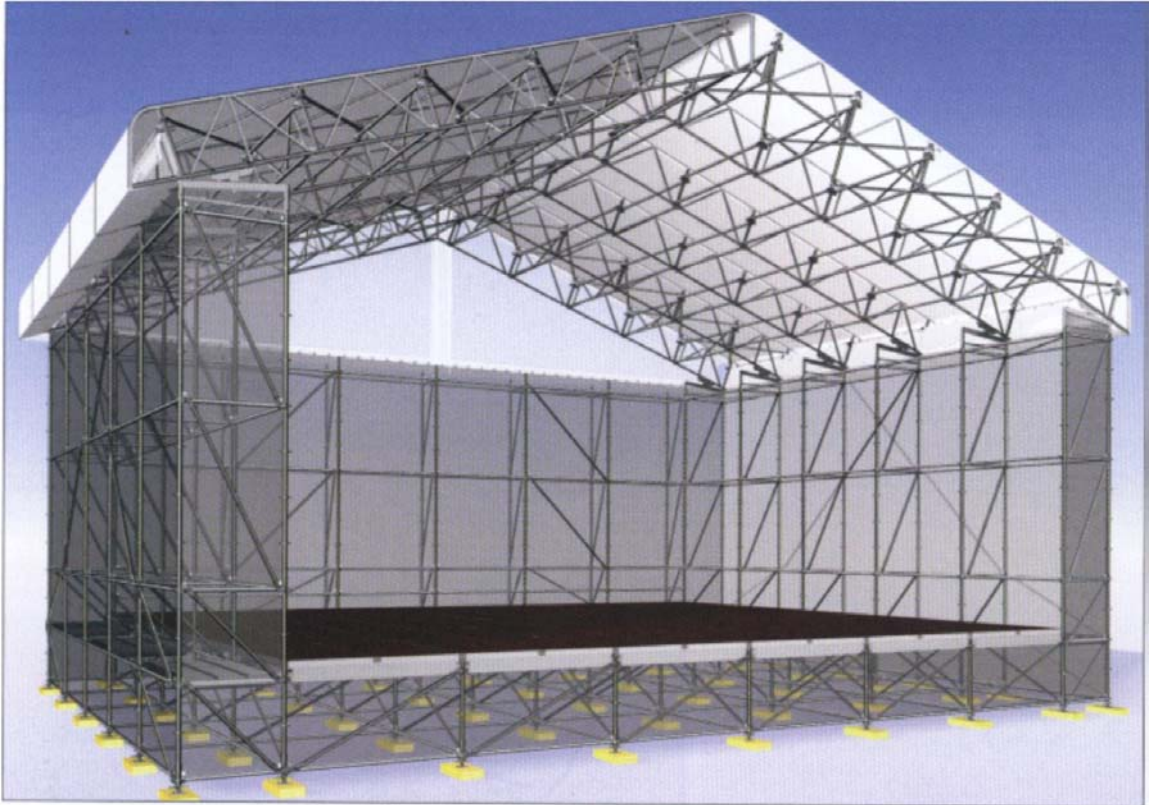


Ein Dachsystem das in seiner Zweckmäßigkeit, seinem Design und der Qualität jeden begeistert.



Mit der **DOC. STAGE GMBH** haben Sie eine Vielzahl an Möglichkeiten wenn es um temporäre Bauwerke für Ihr Event geht.

Type	Surface area of podium	Platform height of podium	Wall height, internal	Total height	Total weight without ballast
1	6.21 x 4.14 m	0.9 m	2.5 m	5.4 m	2.0 t
2	8.28 x 6.21 m	0.9 m	4.5 m	7.7 m	4.9 t
3	8.28 x 6.21 m	1.4 m	5.5 m	9.2 m	5.7 t
4	10.36 x 8.28 m	1.4 m	5.5 m	9.6 m	7.4 t
5	12.43 x 10.36 m	1.4 m	5.5 m	10.0 m	10.2 t
6	14.50 x 12.43 m	1.4 m	5.5 m	10.3 m	13.5 t
7	10.36 x 8.28 m	1.9 m	7.5 m	12.0 m	10.2 t
8	12.43 x 10.36 m	1.9 m	7.5 m	12.3 m	13.3 t
9	14.50 x 12.43 m	1.9 m	7.5 m	12.7 m	16.7 t
10	16.57 x 14.50 m	1.9 m	7.5 m	13.1 m	20.5 t



Mit unseren Systemen geben Sie Ihren Events den richtigen Rahmen – Sicher im Aufbau – Souverän während der Veranstaltung – Qualität die Ihre Gäste spüren.



**Wir sind Ihr Partner für folgende Leistungen :**

Open Air Bühnenanlagen	Indoor Bühnenanlagen	Schwimmbühnen	Schwerlastbühnen
Rollbühnen	Tribünenanlagen	PA Wings	Regieplätze / FOH
Projektionstower	Projektionswände	Kamerabahnen	Laufstege
Rampen	Treppenanlagen	Brückenanlagen	Kulissenbau
Werbewände	Kletterwände	Hängegerüste	Interimshallen
Verschalungssysteme	Überdachungssysteme	Rollgerüste	Sonderbauten aller Art

**Des weiteren betreiben wir einen großen Vermietpark mit folgenden Produkten :**

Podeste	Gerüstmaterial	Eventsysteme	Messesysteme
Messemöbel	Stargarderoben	Stühle	Dekoration
Kunstpflanzen	Rednerpulte	Theken	Vitrinen
Messeküchen	Industrieküchen	Zubehör	Extras
Zäune	Gitter	Kassenhäuser	Stromversorgung
Wasserversorgung	Baustelleneinrichtungen		

Wie Sie sehen können, bieten wir Ihnen für Ihre Veranstaltungen vieles aus einer Hand - dies spart Ihnen Kosten , Zeit und Nerven, denn unsere Kunden sollen entspannt sein wenn Ihre Veranstaltung losgeht.

Rufen Sie uns einfach an.

Mit freundlichen Grüßen aus Mainz

**DOC. STAGE GmbH**

Ideen – Konzepte - Planung – CAD – Logistik – Realisierung – Nachbereitung.  
**DOC. STAGE GMBH** Ihr Partner für temporäre Bauwerke.



[www.doc-stage.de](http://www.doc-stage.de)